

HASIL PEMERIKSAAN BPK RI TERKAIT INFRASTRUKTUR KELISTRIKAN TAHUN 2009 S.D. 2014

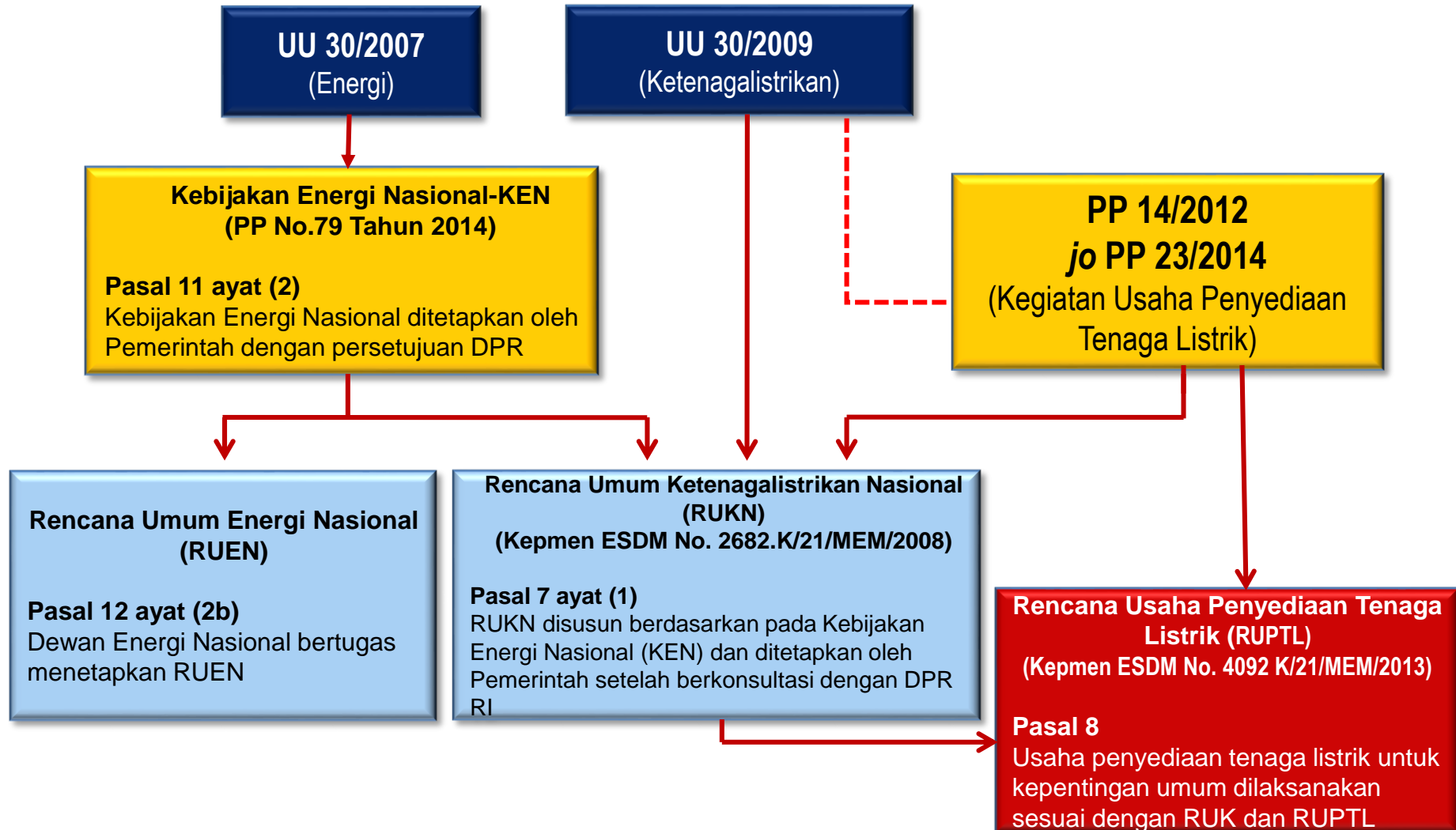


Prof. Dr. Rizal Djalil

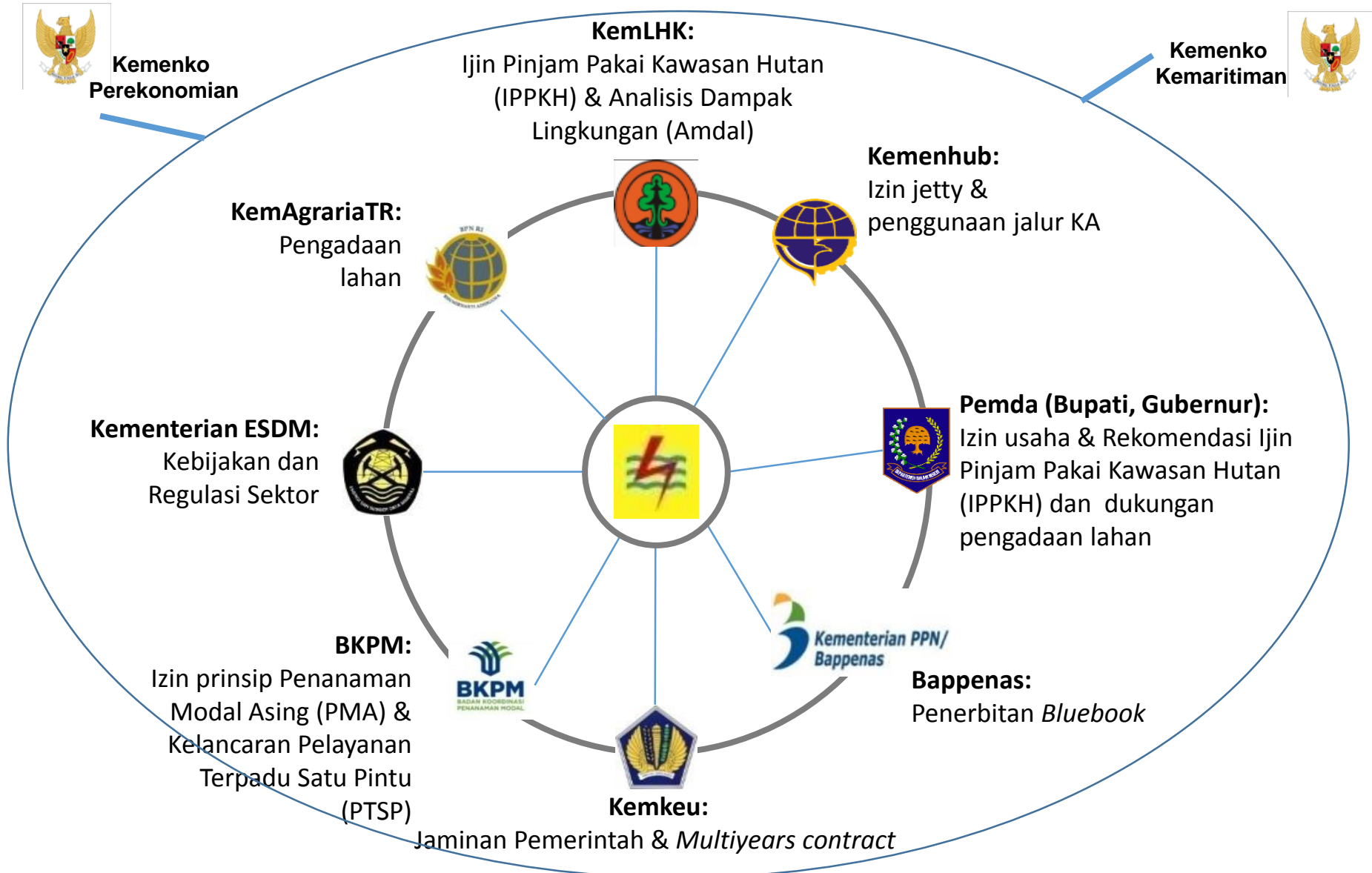
DEPOK, 30 MARET 2015



LANDASAN HUKUM PERENCANAAN BIDANG ENERGI DAN KETENAGALISTRIKAN



KEMENTERIAN/LEMBAGA TERKAIT DALAM PEMBANGUNAN KETENAGALISTRIKAN NASIONAL

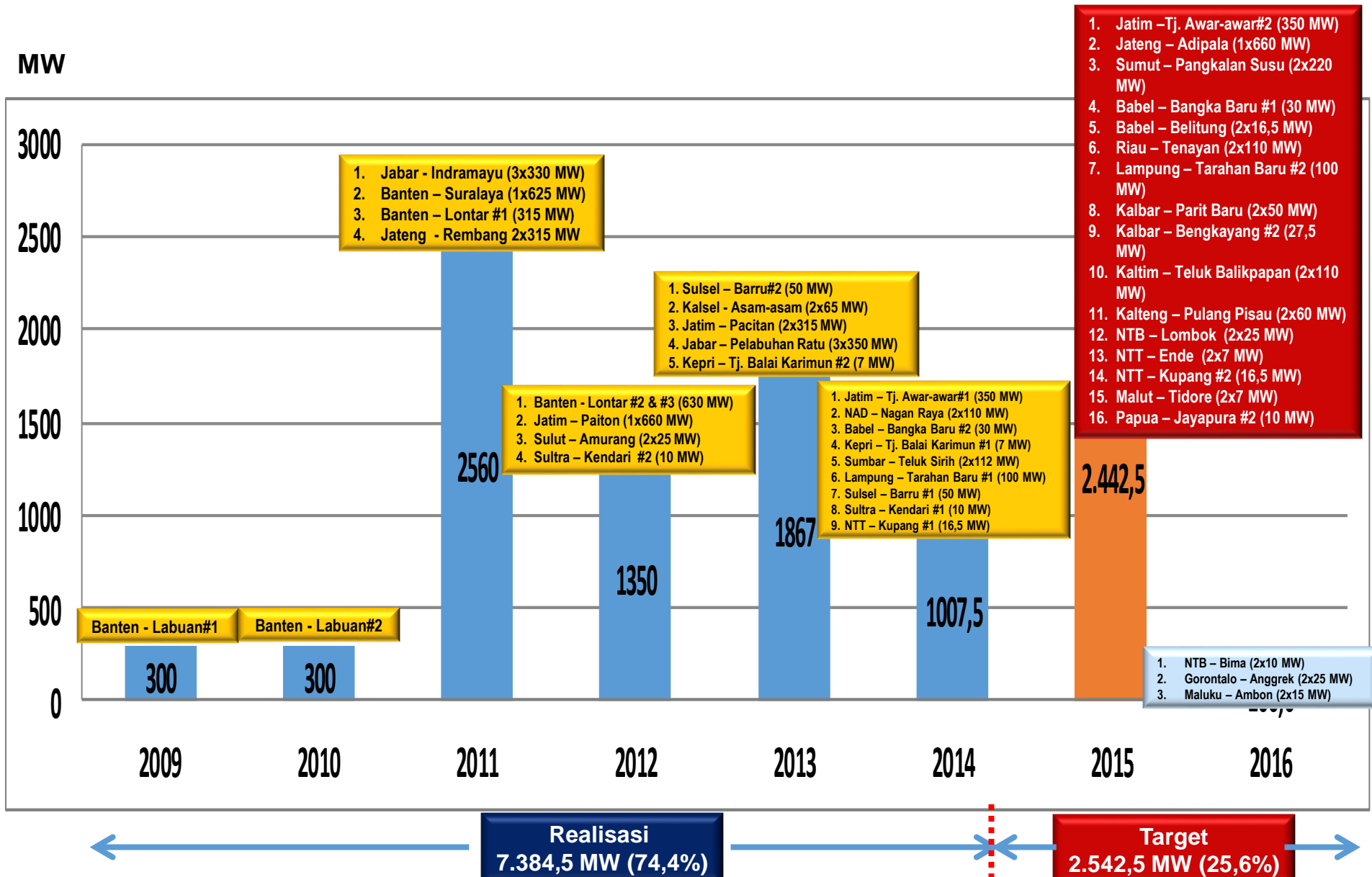


KINERJA PROGRAM PERCEPATAN TAHAP I DAN TAHAP II

Daftar Pembangkit Listrik Tenaga Uap (PLTU) Batubara – FTP 1 (*Fast Track Program*) PerPres Nomor 71 Tahun 2006, PerPres Nomor 59 Tahun 2009, PerPres Nomor 47 Tahun 2011, PerPres Nomor 45 Tahun 2014

Nama	Lokasi	Kapasitas (MW)	COD	Nama	Lokasi	Kapasitas (MW)	COD
PLTU 2	Banten (Labuan)	2 x 300	2009-2010	PLTU 2	Sumut (Pangkalan Susu)	2 x 220	2015
PLTU 1	Jabar (Indramayu)	3 x 330	2011	PLTU 1	Riau (Bengkalis)	2 x 10	Batal
PLTU 1	Banten (Suralaya Unit 8)	1 x 625	2011	PLTU	Riau (Tenayan)	2 x 110	2015
PLTU 3	Banten (Lontar)	3 x 315	2011-2012	PLTU	Kepri (Tanjung Balai)	2 x 7	2013
PLTU 2	Jabar (Pelabuhan Ratu)	3 x 350	2014	PLTU 4	Babel (Belitung)	2 x 16,5	2014-2015
PLTU 1	Jateng (Rembang)	2 x 315	2011	PLTU 3	Babel (Air Anyer)	2 x 30	2013-2015
PLTU 2	Jateng (PLTU Adipala)	1 x 660	2015	PLTU 2	Riau (Selat Panjang)	2 x 7	Batal
PLTU 1	Jatim (Pacitan)	2 x 315	2013	PLTU 2	Kalbar (Pantai Kura-Kura)	2 x 27,5	2016
PLTU 2	Jatim (Paiton Unit 9)	1 x 660	2012	PLTU	Sumbar (Teluk Sirih)	2 x 112	2013-2014
PLTU 3	Jatim (Tanjung Awar-Awar)	2 x 350	2014-2016	PLTU 1	Papua (Timika)	2 x 7	Batal
PLTU	Lampung (Tarahan Baru)	2 x 100	2014	PLTU	Maluku (Ambon)	2 x 15	2016
PLTU 1	Kalbar (Parit Baru)	2 x 50	2016	PLTU	Sultra (Kendari)	2 x 10	2012-2014
PLTU	Kaltim (Teluk Balikpapan)	2 x 110	2015	PLTU	Sulsel (Barru)	2 x 50	2013-2014
PLTU 1	Kalteng (Pulang Pisau)	2 x 60	2015	PLTU 2	NTB (Lombok)	2 x 25	2015
PLTU	Kalsel (Asam-Asam)	2 x 65	2013	PLTU 1	NTT (Ende)	2 x 7	2015
PLTU 2	Sulut (Amurang)	2 x 25	2012	PLTU 2	NTT (Kupang)	2 x 16,5	2014
PLTU	Gorontalo	2 x 25	2017	PLTU	NTB (Bima)	2 x 10	2016
PLTU	Maluku Utara	2 x 7	2015	PLTU 1	Sulut	2 x 25	2016
PLTU 2	Papua	2 x 10	2015	PLTU 2	Kalteng	2 x 7	Batal
PLTU	Aceh (Meulaboh/Nagan Raya)	2 x 110	2014	COD : Commercial Operation Date			

Realisasi dan Target Commercial Operation Date (COD) Fast Track Program (FTP 1)



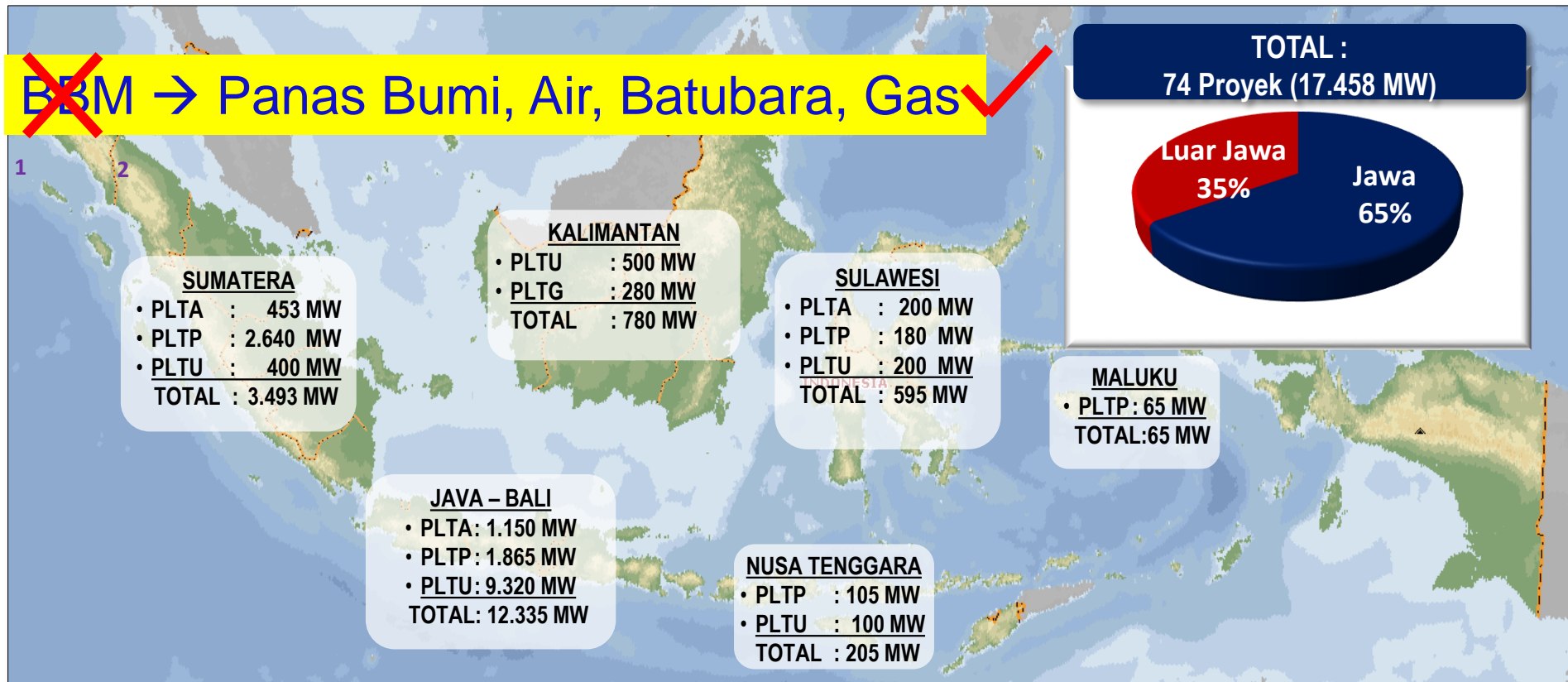
Daftar Proyek Percepatan Pembangunan Pembangkit Tahap 2

PerPres No.4 Tahun 2010 dan PerMen ESDM No.2 Tahun 2010 yang diubah dengan PerMen ESDM No.01 Tahun 2012, PerMen ESDM No.21 Tahun 2013 dan PerMen ESDM No.32 Tahun 2014

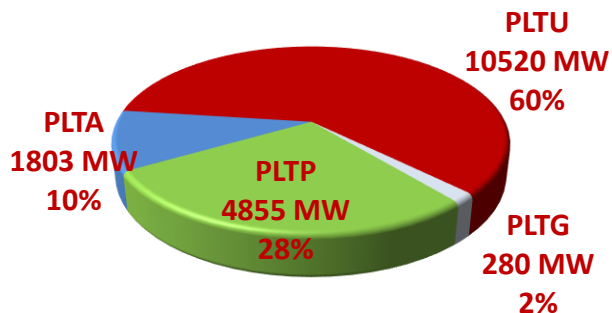
Provinsi	Pemilik	Jenis	Proyek Pembangkit	MW	COD	
Aceh	Swasta	PLTA	Peusangan-4	83	2020	
		PLTP	Jaboi	2 x 5	2019	
		PLTP	Seulawah Agam	110	2024	
Banten	Swasta	PLTP	Gunung Endut	40	2021	
		PLTP	Rawa Dano	110	2019	
Bengkulu	PLN	PLTP	Hululais	2 x 55	2018-2019	
Jambi	PLN	PLTP	Sungai Penuh, Kerinci	2 x 55	2024	
Jawa Barat	PLN	PLTA	Upper Cisokan P5	4 x 260	2019	
		PLTA	Jatigede	2 x 55	2019	
		PLTU	Indramayu	1.000	2019	
		PLTU	Jawa-6	2 x 1.000	2023	
		Swasta	PLTP	Cibuni	10	2020
			PLTP	Cisolok-Cisukarame	50	2020
	PLTP		Gunung Ciremai	2 x 55	2022	
	PLTP		Kamojang 5	30	2015	
	PLTP		Karaha Bodas	30	2016	
	PLTP		Karaha Bodas	2 x 55	2020	
	PLTP		Patuha	3 x 55	2014&2019	
	PLTP		Tampomas	45	2020	
	PLTP		Tangkuban Perahu 1	2 x 55	2019-2020	
	PLTP		Tangkuban Perahu 2	2 x 30	2020	
	PLTP		Wayang Windu 3-4	2 x 110	2020	
	PLTU		Jawa-1	1.000	2019	
	PLTU		Jawa-3	2 x 660	2012-2022	
	PLTU		Jawa-5	2 x 1.000	2012-2022	
	Jawa Tengah	Swasta	PLTP	Baturaden	2 x 110	2021
			PLTP	Dieng	55	2019
PLTP			Dieng	60	2021	
PLTP			Guci	55	2021	
PLTP			Umbul Telumoyo	55	2022	
PLTP			Ungaran	55	2021	
PLTU			Jawa-4	2 x 1.000	2019-2020	
Jawa Timur			Swasta	PLTP	Ijen	2 x 55
	PLTP	Iyang Argopuro		55	2021	
	PLTP	Wilis/Ngebel		3 x 55	2020-2021	
Kalbar	PLN	PLTU	Parit Baru	2 x 50	2017-2018	
Kalsel	Swasta	PLTU	Kalsel	2 x 100	2018-2019	
Kalteng	PLN	PLTG	Bangkanai	280	2016-2017	
Kaltim	Swasta	PLTU	Kaltim	2 x 100	2018-2019	

Provinsi	Pemilik	Jenis	Proyek Pembangkit	MW	COD
Lampung	Swasta	PLTA	Semangka	2 x 28	2018
		PLTP	Danau Ranau	2 x 55	2022
		PLTP	Rajabasa	2 x 110	2023-2024
		PLTP	Suoh Selincau	4 x 55	2020-2024
		PLTP	Ulubelu 3 dan 4	2 x 55	2016-2017
		PLTP	Wai Ratai	55	2022
Maluku	PLN	PLTP	Tulehu	2 x 10	2018-2019
Maluku Utara	Swasta	PLTP	Jailolo	4 x 10	2021-2023
		PLTP	Songa Wayaua	5	2020
NTB	PLN	PLTP	Sembalun	2 x 10	2021
		PLTU	Lombok	2 x 50	2018-2019
NTT	Swasta	PLTP	Hu'u	2 x 10	2024
		PLTP	Atadei	2 x 2,5	2019
		PLTP	Mataloko	20	2019
		PLTP	So koria	30	2020-2023
Sulsel	PLN	PLTP	Oka Ile Ange	10	2021
		PLTU	Punagaya	2 x 100	2017-2018
		Swasta	Bonto Batu	110	2024
Sulteng	Swasta	PLTA	Malea	2 x 45	2020
		PLTP	Bora Pulu	40	2022
Sulut	PLN	PLTP	Kotamubagu	2 x 10	2022
		Swasta	Lahendong V dan VI	80	2024
Sumbar	PLN	PLTA	Masang 2	2 x 20	2017-2018
		Swasta	Bonjol	55	2020
Sumsel	Swasta	PLTP	Muaralaboh	60	2022
		PLTP	Lumut Balai	2 x 110	2017-2018
Sumut	PLN	PLTP	Rantau Dadap	4 x 55	2017-2019
		PLTP	Asahan 3	2 x 110	2019-2020
Sumut	PLN	PLTA	Pangkalan Susu 3 dan 4	2 x 87	2018
		PLTU	Asahan 3	2 x 200	2016-2017
	Swasta	PLTA	Hasang	40	2018
		PLTA	Wampu	3 x 15	2015
		PLTP	Sarulla 1	3 x 110	2017-2018
		PLTP	Sarulla 2	2 x 55	2022
PLTP	Simbolon Samsosir	2 x 55	2022		
	Sipoholon Ria-ria	20	2022		
PLTP	So rik Marapi	240	2020-2021		
Jumlah				17.458	

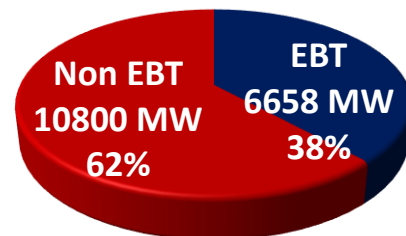
Peta Penyebaran *Fast Track Program (FTP) 2*



Komposisi Pembangkit

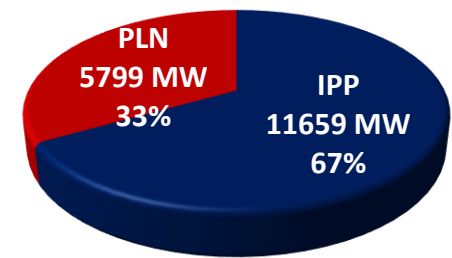


EBT vs Non-EBT



EBT : Energi Baru Terbarukan

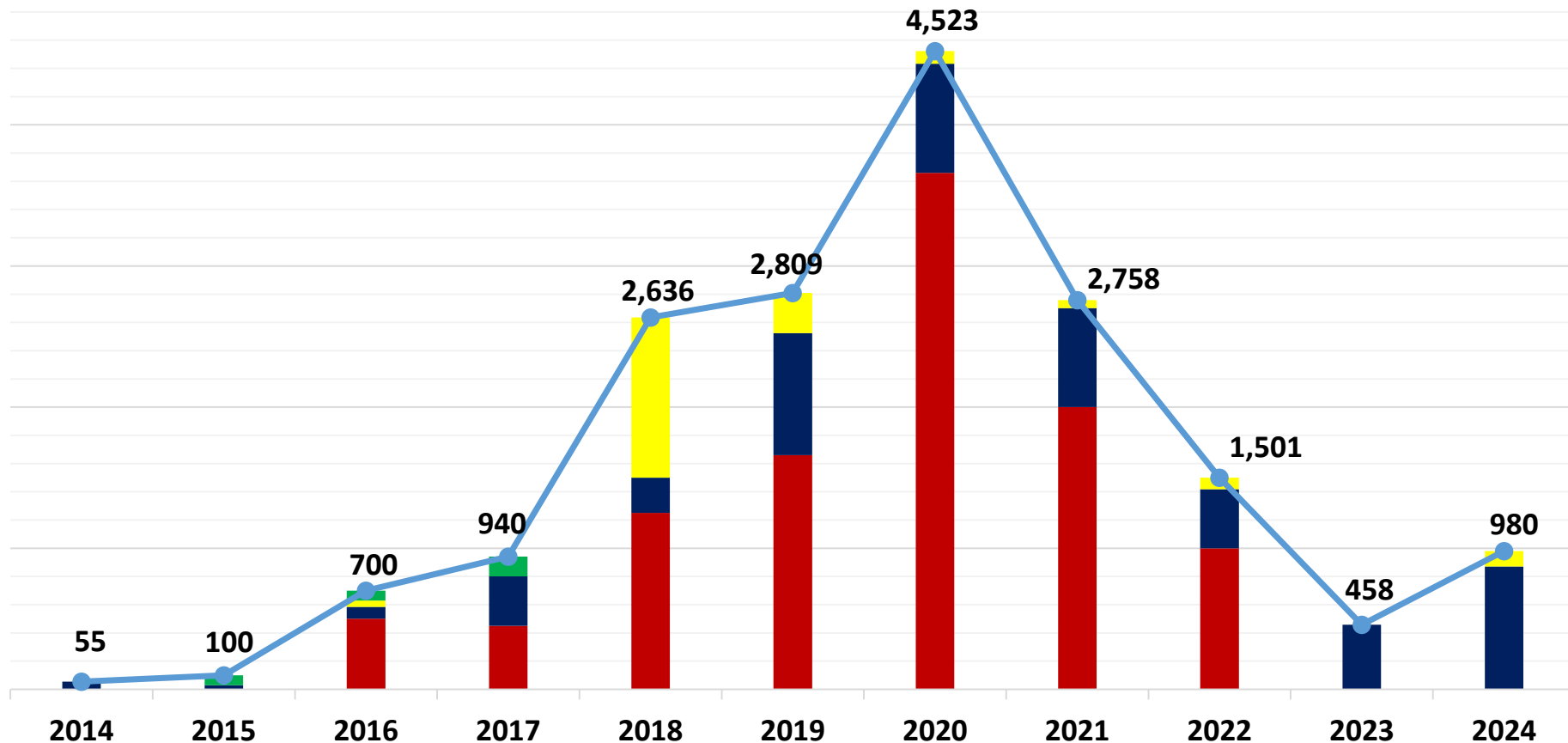
Pengembang



IPP: Independent Power Producer

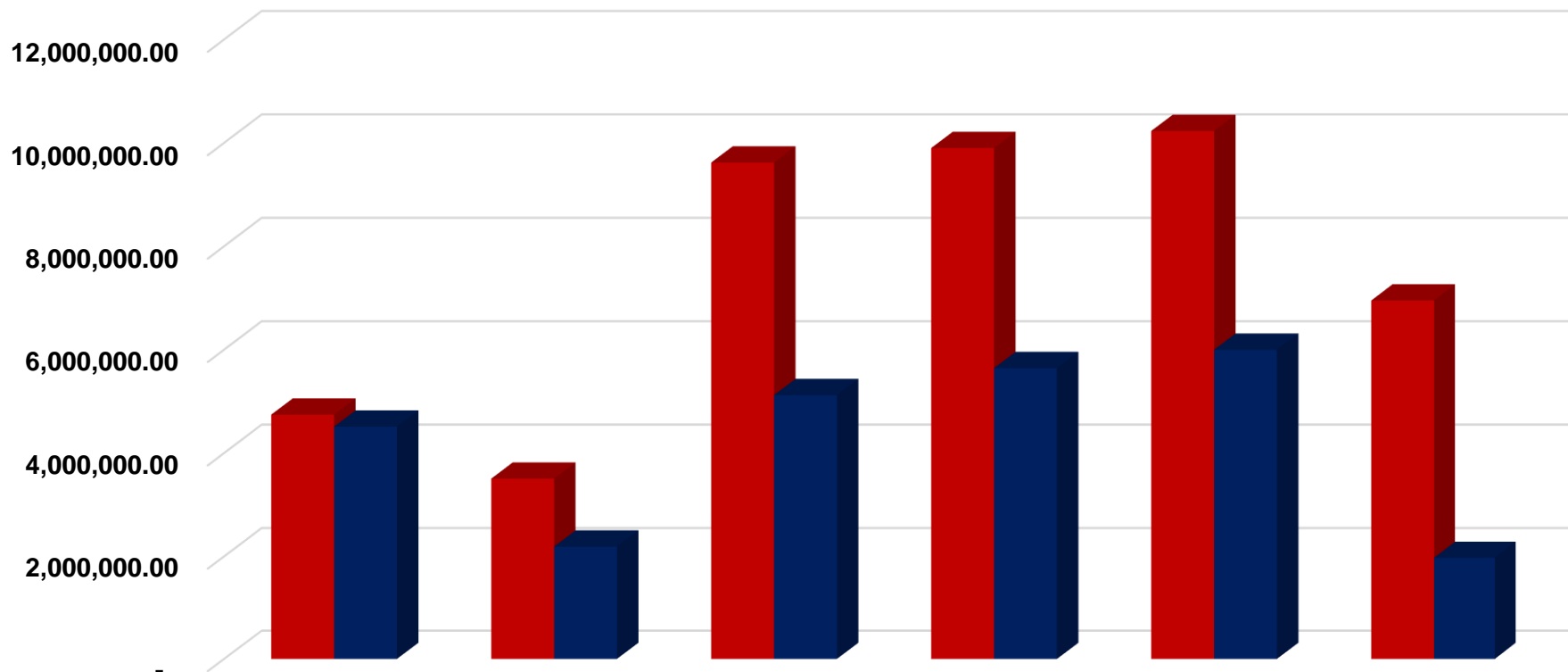
Target Commercial Operation Date (COD) Fast Track Program (FTP) II

- Pembangkit Listrik Tenaga Uap (PLTU)
 - Pembangkit Listrik Tenaga Panas Bumi (PLTP)
 - Pembangkit Listrik Tenaga Air (PLTA)
 - Pembangkit Listrik Tenaga Gas/Mesin Gas (PLTG/MG)
- Total



Realisasi Pembiayaan APBN 2009 - 2014 Untuk Proyek Pembangunan Infrastruktur Ketenagalistrikan

ANGGARAN DAN REALISASI 2009 - 2014



	2009	2010	2011	2012	2013	2014
Anggaran (Triliun Rp)	4.743.528,80	3.505.685,50	9.619.447,70	9.900.813,80	10.230.430,00	6.952.087,10
Realisasi (Triliun Rp)	4.510.598,60	2.191.162,90	5.121.999,50	5.644.245,50	5.999.309,90	1.972.143,50

Infrastruktur Ketenagalistrikan yang Dihasilkan dari Dana APBN (1994 s.d. 2014)

NO	KONDISI PROYEK	PEMBANGKIT, GARDU INDUK(GI), DAN TRANSMISI (RP TRILIUN)	JARINGAN LISTRIK PEDESAAN (RP TRILIUN)	JUMLAH (RP TRILIUN)	STATUS ASSET
1	Telah dimanfaatkan (dioperasikan) oleh PT. PLN	20,016	12,511	32,527	BPYBDS
2	Telah Serah Terima Pekerjaan (STP) namun belum dioperasikan oleh PT. PLN	6,786	2,531	9,317	BPYBDS
3	Belum selesai (Konstruksi Dalam Pengerjaan (KDP))	8,179	0,929	9,108	KDP
TOTAL		34,981	15,971	50,952	

BPYBDS : Bagian Pemerintah Yang Belum Ditetapkan Statusnya



TERIMA KASIH